

LINEA

cladding systems

LINEA—

Die neue Natursteinfassade



Nachhaltig und wirtschaftlich
Technisch innovative Konstruktion
Eleganz und hohe architektonische Qualität

LINEA

Die neue Natursteinfassade

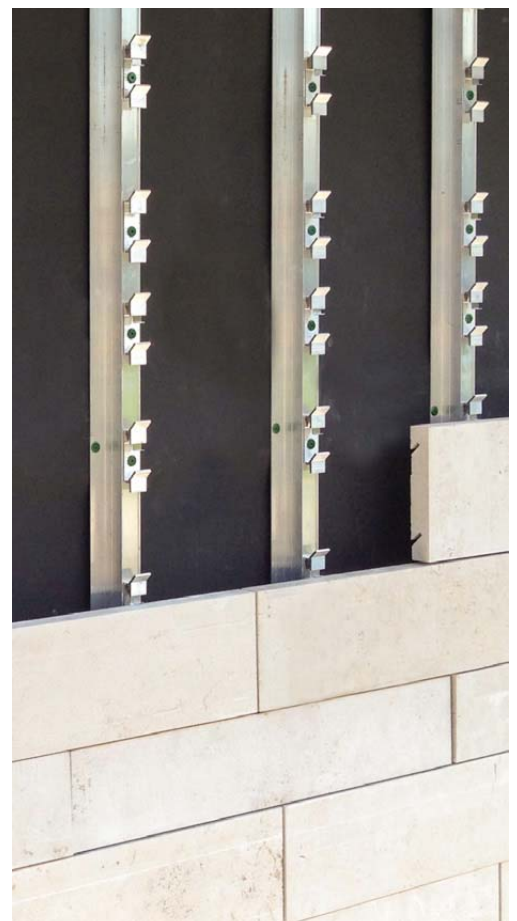
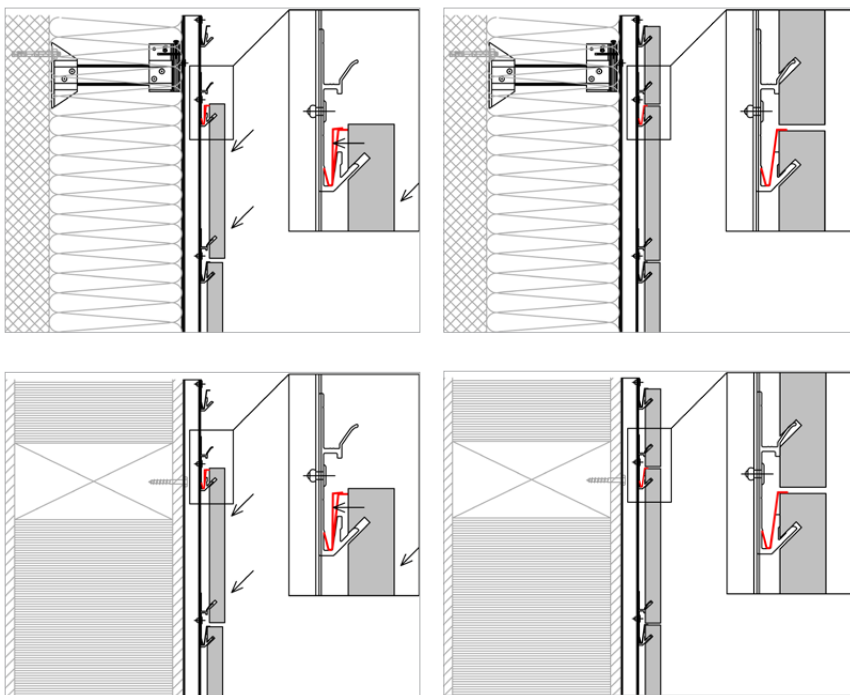
Das zum Patent angemeldete Fassadensystem LINEA bietet vielfältige Realisierungsmöglichkeiten für die Gestaltung hochwertiger, kleingliedriger, hinterlüfteter Natursteinfassaden.

Unsere Fassadensysteme bestehen aus Einzelkomponenten, die präzise aufeinander abgestimmt, unerreichte Möglichkeiten in der Fassade offen lassen. Die einfache Montage und die umfassende Anleitung sind weitere Komponenten, die diese Systeme zu absoluten Highlights in der Welt der Fassade werden lassen.

Mit der unsichtbaren Alu-Unterkonstruktion können Natursteinplatten mit unterschiedlichen Formaten und diversen Farben und Oberflächen effizient montiert werden. LINEA ermöglicht es, Natursteinriemchen für kleingliedrige Fassaden einfach und sicher mechanisch zu befestigen. Die LINEA-Unterkonstruktion besteht aus speziellen Vertikalprofilen und Klammern. Die Vertikalprofile können auf eine Primär-Unterkonstruktion aus Alu, Stahl oder Holz montiert werden. Für ein passgenaues Fugenbild werden die Klammerpositionen mit CNC im Raster der Riemchen auf den Vertikalprofilen vorgebohrt. Auf Wunsch können die Klammern auch vormontiert hergestellt und geliefert werden.

Während der Produktion werden die Steine werkseitig auf der Rückseite zur Befestigungsaufnahme geschlitzt. Dabei werden die Steine auf Wunsch auf identische oder bewusst unterschiedliche Plattenstärken kalibriert, um spezielle ästhetische Effekte wie Schattenspiele zu erreichen.

Montageabfolge



Produktvorteile

- Gestaltungsvielfalt durch Vielzahl von Natursteinen und Oberflächen
- Enges Fugenbild und unsichtbare Befestigung
- Variable Plattenhöhen zur individuellen Fassadengestaltung
- Wirtschaftliche, kleingliedrige Naturstein-Fassade
- Zwängungsfreie Befestigung der einzelnen Steine
- Platten können einfach einzeln ein- und ausgebaut werden
- Wirtschaftliche Planung und Montage durch Verwendung von freien Längen
- Einfache und witterungsunabhängige Montage der schon vorgefertigten Profilkomponenten
- Vorbildliche Nachhaltigkeit bezüglich natürlicher Rohstoffe, Energieeffizienz, Langlebigkeit und Recyclingfähigkeit
- Realisierung im Passivhausstandard in Verbindung mit einer wärmebrückenfreien Primärunterkonstruktion der Gasser Fassadentechnik AG oder BWM Dübel+Montagetechnik GmbH möglich

Materialvielfalt

Die hochwertigen Dietfurter Natursteine sind sehr gut für unterschiedliche Oberflächenbearbeitungen geeignet. Ihr natürliches und zeitloses Farbspektrum bietet eine Fülle an Gestaltungsmöglichkeiten.



Weitere Informationen zu unserer Materialvielfalt finden Sie unter www.linea-cladding.com.

Technische Daten

Natursteine
Dietfurter Kalkstein, Dietfurter Dolomit,
Dietfurter Travertin
Abbaugelände ist Treuchtlingen-Dietfurt (Bayern)

Plattenstärke
30 bis 40 mm, oder auf Anfrage

Formate
Plattenhöhe: Von 120 bis 200 mm (oder auf Anfrage)
Plattenlänge: Freie Längen bis 900 mm (oder auf Anfrage)

Befestigung
Kammersystem, unsichtbar

Oberflächen
– Sandgestrahlt – Geschliffen – Gebürstet
– Gestockt – Splitline – Rockface

UV-Schutz
Alle Platten sind 100% lichtecht und UV-beständig

BKZ
6.3, nicht brennbar

Recycling
Naturstein und Unterkonstruktion sind vollständig recyclingfähig

Ökologie
Geeignet für Minergie Eco

Besonderes
Perfekte Verarbeitung objektbezogen in eigenen Werken
Einfache und montagefreundliche Befestigung



Referenzen



Vertriebspartner



Schweiz / Liechtenstein

Gasser Fassadentechnik AG
Schuppisstrasse 7
9016 St. Gallen

+41 71 282 40 00
www.gasserfassadentechnik.ch
info@gasserfassadentechnik.ch



Deutschland / Europa

Franken-Schotter GmbH & Co. KG
Hungerbachtal 1
91757 Treuchtlingen-Dietfurt

+49 9142 802 413
www.franken-schotter.com
info@franken-schotter.de



Österreich

FDT GmbH
Pichl 182
8973 Pichl

+43 6454 666 30 0
www.fdt-gmbh.at
info@fdt-gmbh.ch

Fassaden aus hochwertigen Natursteinen sind unsere Leidenschaft – wir sind spezialisiert auf die Beratung, die Planung, die perfekte Verarbeitung in eigenen Werken und die Lieferung von inspirierenden und innovativen Fassadenbekleidungen als System mit unseren Unterkonstruktionen. Wir setzen Ihre kreativen Ideen professionell um – aus einer Hand werden Gesamtlösungen realisiert, die ästhetisch, technisch und bezüglich Sicherheit und Nachhaltigkeit optimal umgesetzt werden.

Weitere Informationen finden Sie unter:

www.linea-cladding.com

